



## **“V Escuela de Verano en Sistemas Complejos”**

*Instituto de Sistemas Complejos de Valparaíso -ISCV-  
Valparaíso, Chile, ISCV, Enero 15 al 19, 2007.*

El Instituto de Sistemas Complejos de Valparaíso -ISCV- invita a estudiantes avanzados, de niveles equivalentes a licenciatura o postgrado de diversas áreas del conocimiento, a participar de nuestra “V Escuela de Verano en Sistemas Complejos”, a realizarse entre el 15 y 19 de Enero de 2007 en Valparaíso - Chile.

### **Descripción General**

Las Escuelas de Verano en Sistemas Complejos del ISCV, ofrecen una intensa introducción al comportamiento de los Sistemas Complejos en sus diversas áreas multidisciplinarias; las Escuelas tienen como objetivo, ofrecer una oportunidad de profundización de conocimientos que ayuden a los interesados en su preparación hacia la investigación multidisciplinaria en las áreas relacionadas a la complejidad.

Cada Escuela consiste en una serie de mini cursos intensivos y seminarios de duración 1 hr. c/u durante las mañanas, y sesiones de discusión focalizadas en ideas fundacionales, herramientas y materias recientes en la investigación de los Sistemas Complejos (Thematic Workshops) durante las tardes. Además, los participantes formularán y realizarán mini proyectos en equipo afines a las temáticas tratadas en la Escuela, al finalizar la Escuela, los estudiantes deberán presentar y defender las principales conclusiones de aquél trabajo (Poster Sessions).

Se espera que los participantes, aunque no dominen todas las temáticas tratadas, atiendan puntualmente a la totalidad de actividades propuestas en el programa de cada Escuela.

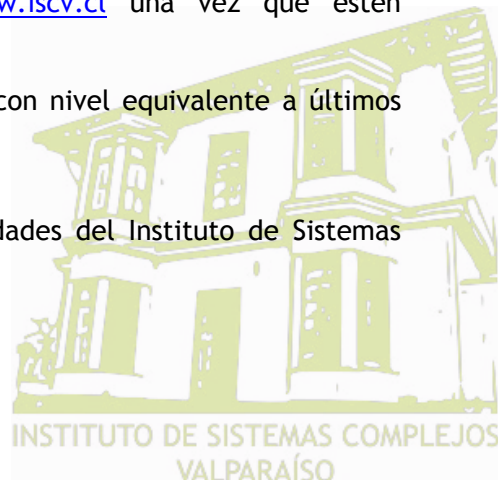
Más detalles acerca de los tópicos a tratar e investigadores invitados serán publicados y actualizados constantemente en nuestro sitio Web [www.iscv.cl](http://www.iscv.cl) una vez que estén disponibles.

Los cursos son fundamentalmente dirigidos a participantes con nivel equivalente a últimos años de Licenciatura o Postgrado.

Idioma: inglés y español.

Cupos limitados.

La participación no tiene costo y hace parte de las actividades del Instituto de Sistemas Complejos de Valparaíso -ISCV-.





## Faculty

(Para ver CVs y URL de nuestros invitados favor ingresar a nuestro sitio Web [www.iscv.cl](http://www.iscv.cl))

- Jacques Demongeot, MD and PhD in mathematics, Laboratoire Techniques de l'Imagerie, de la Modélisation et de la Cognition, IMAG & IUF (France). URL <http://www-timc.imag.fr/> Course: "Potential cellular automata and robustness in regulatory networks"
- Sylvain Sené, PhD candidate in computer science. Laboratoire des Techniques de l'Imagerie, de la Modélisation et de la Cognition, IMAG & Laboratoire de l'informatique du parallélisme, ISC (France). URL <http://perso.ens-lyon.fr/sylvain.sene/> Course: "Trust diffusion in ad hoc networks / Robustness in regulatory networks"
- Andrés Moreira, PhD, Ingeniero Civil Matemático y doctor en modelamiento matemático del Departamento de Ingeniería Matemática, Universidad de Chile, Investigador postdoctoral en el Laboratorio TIMC, Instituto de Informática y Matemáticas Aplicadas de Grenoble (Francia). Course: "ARN: la Cenicienta molecular / Cooperación, integración y conflicto: de moléculas a sociedades". URL <http://www.dim.uchile.cl/~anmoreir/>
- Gregory Chaitin, PhD, Informático IBM, autoridad mundial en teoría de Información y Complejidad algorítmica. IBM T J Watson Research Center, USA. Course: "The halting probability Omega: Irreducible complexity in pure mathematics." Papers: <http://cs.umaine.edu/~chaitin/mjm.html> - <http://cs.umaine.edu/~chaitin/mjm.pdf> URL <http://www.cs.auckland.ac.nz/~chaitin/>
- Ryan Woodard, Ph.D. Physics. University of Alaska Fairbanks, researcher at the British Antarctic Survey Cambridge. Su investigación incluye estudios de eventos de conflicto y cooperación; los glaciares y las capas de hielo de la tierra como sistemas complejos; plasmas reducidas y criticalidad autoorganizada. URL <http://www.antarctica.ac.uk/> Course: "Using power spectra to probe the dynamics of a system"; Abstract: <http://www.timehaven.org/iscv/>
- Nicolás Schabanel, PhD Researcher in Computer Science, Laboratoire de l'Informatique du Parallélisme, CNRS & ÉNS Lyon, France. Centro de Modelamiento Matemático U Chile (CMM). URL <http://www.dim.uchile.cl/~schabanel/> Course: "Computing thanks to randomness" (Abstract)
- Julio Aracena, PhD, Ciencias de la Ingeniería y Matemáticas Aplicadas, Universidad Joseph Fourier, Francia; Depto. Ingeniería Matemática, Universidad de Concepción. URL <http://www.ing-mat.udec.cl/~jaracena/> Course: "Dinámica y Estructura de Redes Regulatorias Booleanas" (Abstract)
- Carlos Rodríguez Sickert, PhD en Economía, Cambridge University. Magister en Economía, PUC. Profesor Auxiliar, Instituto de Sociología, PUC, International Fellow, Santa Fe Institute. URL <http://carodsic.googlepages.com/home>



## Courses

- Potential cellular automata and robustness in regulatory networks Jacques Demongeot
- Trust diffusion in ad hoc networks / Robustness in regulatory networks Sylvain Sené
- ARN: la Cenicienta molecular / Cooperación, integración y conflicto: de moléculas a sociedades Andrés Moreira
- Complexity and the natural and the artificial Gregory Chaitin
- Using power spectra to probe the dynamics of a system Ryan Woodard
- Computing thanks to randomness Nicolas Schabanel
- Dinámica y Estructura de Redes Regulatorias Booleanas Julio Aracena
- Modelación Matemática en Ciencias Sociales Carlos Rodriguez and guests\*

\*José Correa - <http://jcorrea.uai.cl/>

\*David Altman - <http://www.uc.cl/icp/webcp/index.html>

\*Rodrigo Harrison -

[http://www.economia.puc.cl/index/profesores\\_det.asp?id\\_subsecciones=117&id\\_seccion=4&id\\_profesor=12](http://www.economia.puc.cl/index/profesores_det.asp?id_subsecciones=117&id_seccion=4&id_profesor=12)

## Schedule

(Favor revisar constantemente los posibles cambios en el programa, en nuestro sitio Web [www.iscv.cl](http://www.iscv.cl))

HORARIO	LUNES 15	MARTES 16	MIÉRCOLES 17	JUEVES 18	VIERNES 19
9:00-10:00	<b>Bienvenida (Inscripciones)</b>	Andrés Moreira	Ryan Woodard	Sylvain Sené	Julio Aracena
10:00-11:00	Jacques Demongeot	Nicolás Schabanel	Julio Aracena	Andrés Moreira	Sylvain Sené
11:00-12:00	Break	Break	Break	Break	Break
12:00-13:00	Nicolás Schabanel	Gregory Chaitin	Nicolás Schabanel	Ryan Woodard	Andrés Moreira
13:00-15:00	LUNCH	LUNCH	LUNCH	LUNCH	LUNCH
15:00-16:00	Students group organization	Thematic Workshops	Thematic Workshops	Modelación Matemática en Ciencias Sociales	<b>Poster sessions</b>
16:00-17:00	Students group organization	Jacques Demongeot	Gregory Chaitin	Modelación Matemática en Ciencias Sociales	<b>Poster sessions</b>
17:00-18:00	<b>Inauguración</b>	<b>Foto grupal</b>		Round Table Discussion Cs Soc.	<b>Farewell</b>



## Students Participating

	NOMBRE	AFILIACION	AREA
1	Alicia Ermann Canifrú	U. de Bío Bío	Ingeniero Civil
2	Andrés Alejandro Baeza Castro	UCH	Ingeniero en Recursos Naturales Renovables
3	Andrés Fernando Canales Johnson	PUCV	Biólogo
4	Ariel Osvaldo Quezada Len	Universitat de Barcelona, España	Alumno tesista del Doctorado Influencia Social: relaciones, procesos y efectos
5	Carolina Andrea Contador Sariego	UCH	Candidate for the Doctorate in Engineering Sciences
6	César Eduardo Muñoz Parraguez	UTFSM	Ingeniería Civil Electrónica
7	David Rojas	UCH	Licenciatura en Ciencias
8	Eduardo César Rosales Jubal	UCH	Magistrando en Ciencias Biológicas
9	Erick Orlando Olivares Bravo	U. Austral	Licenciado en Biología
10	Evandro Ferrada	PUC	Biochemist, Research Assistant at Professor Francisco Melo's Molecular Bioinformatics Laboratory
11	Felipe Arturo Conejera Cornejo	UTFSM	Ingeniería Civil Electrónica
12	Fernanda Valdovinos Urrutia	UCH	Estudiante Biología Ambiental
13	Fredna Tatiana Riquelme Quezada	DIM - UCH	Estudiante de Doctorado en Ciencias de la Ingeniería.
14	Hernando Efraín Caicedo Ortiz	U. del Cauca, Popayán, Colombia	Ingeniero Físico
15	Ismael Alfonso Vergara	UCH	Master of Science Program in Computer Science
16	Javier Eduardo Jiménez Castillo.	USACH	Cursando Magíster en Filosofía de la Ciencia, Licenciado en Ciencias Exactas
17	Joel Esteban Alvarez Ruf	UCH	Cursando Magíster en Ciencias Biológicas
18	Jorge Rubens Graneri Correa	U. de la República, Montevideo	Estudiant de Licenciatura en Matemática
19	Juan Díaz Gutiérrez	PUCV	Estudiante Ingeniería Civil Electrónica
20	Juan Manuel Barreneche Sarasola	U. de la República, Montevideo	Estudiante de licenciatura en ciencias biológicas
21	Kelly Margarita Cautivo Reyes	PUCV	Estudiante de Bioquímica
22	Leonardo Andrés Causa Morales	UCH	Licenciado en Ciencias de la Ingeniería
23	Leslie Garay-Narváez	PUCV	Estudiante biología
24	Nicolas Andres Donoso Castro	UCH	Cursando Licenciatura en Ciencias
25	Nicolás Andrés Pérez Barriga	PUCV	Cursando Biochemistry Degree
26	Omar Alejandro Ramírez González	UCH	Estudiante del Programa de Doctorado en Ciencias Biomédicas
27	Paul Saint Leger Morales	UCH	Estudiante de Doctorado en Ciencias
28	Paulette Ivonne Naulin Gysling	UCH	Estudiante de Doctorado en Ciencias
29	Raul Esteban Aliaga Diaz	UCH	Estudiante de Ingeniería Civil en Computacion e Ingeniería Civil Matematica
30	Teresa Mira Hurtado	Venice International University	PhD Student in Analysis and Governance of Sustainable Development



## ISCV Visitor's Guide

**Main Contact:**

Beatriz Balmaceda

ISCV Executive Director

E-mail: [bbalmaceda@iscv.cl](mailto:bbalmaceda@iscv.cl)

Telephone: + 56-32-233.92.17

**ISCV Address:**

Valparaíso Complex Systems Institute -ISCV-

Artillería N° 470, Cerro Artillería, Valparaíso, Chile.

Key data: Paseo 21 de Mayo, Museo Naval





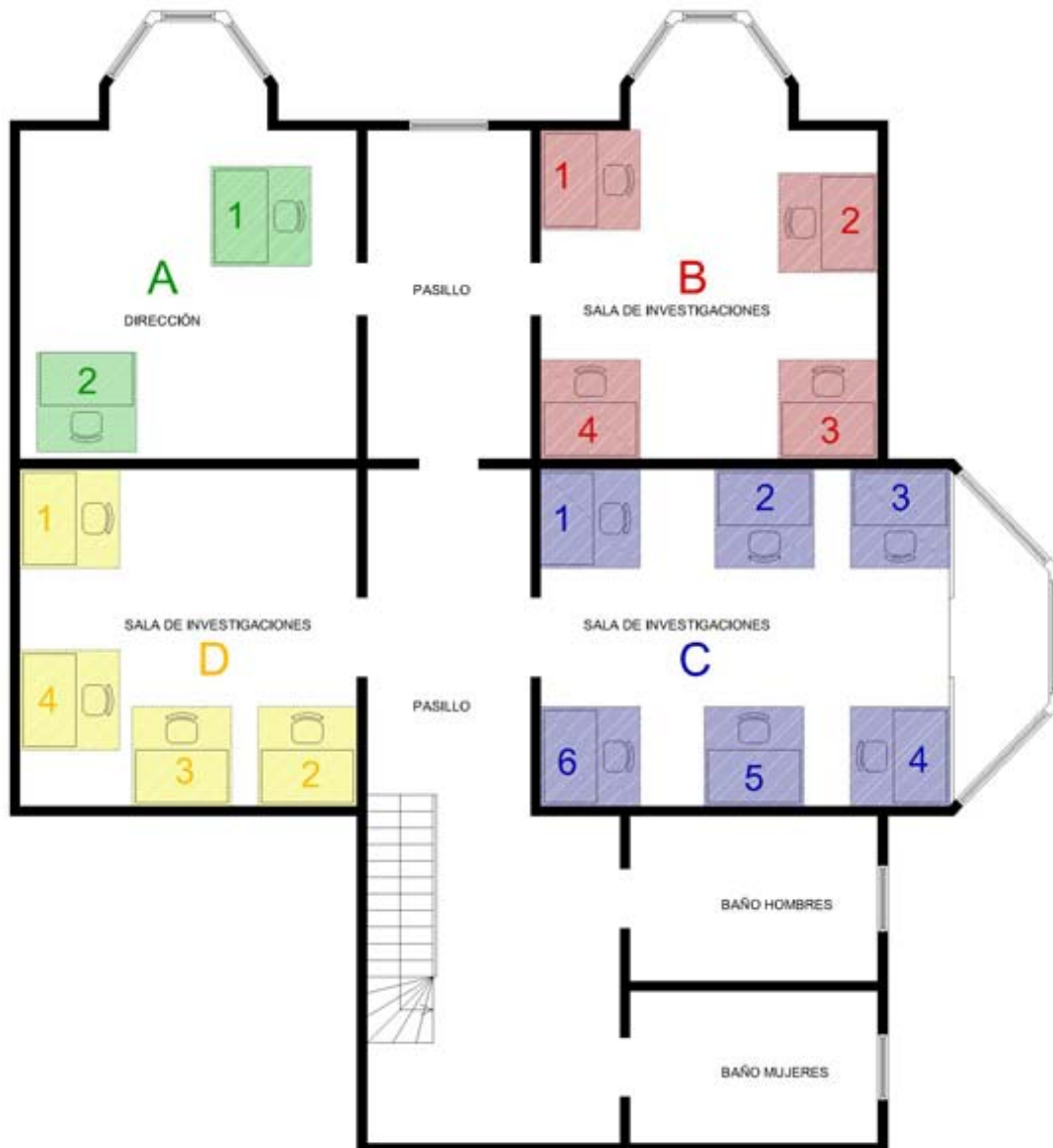


Offices: (*For Faculty*): You will be given a desk assignment when you arrive. Most ISCV offices are shared with others so please be considerate of your office mates. ISCV has a couple of common areas for discussions. Space can be very limited at ISCV so please check with Beatriz Balmaceda ([bbalmaceda@iscv.cl](mailto:bbalmaceda@iscv.cl)) before inviting a collaborator.

GROUND FLOOR



FIRST FLOOR



Staff: Beatriz Balmaceda ([bbalmaceda@iscv.cl](mailto:bbalmaceda@iscv.cl)) is available to assist you with administrative, housing and transport support during your visit.

Phones and Fax: Telephone calls can be made from the reception near the entrance. When making long distance calls, please use your calling or credit card. Another alternative is to use Skype software which you will find in the ISCV desk computers available. There is no fax service at the ISCV; a scanner machine is available at the reception.



**Office supplies:** At your arrival, you will be given a folder with the general activities information along with an envelope containing the key of your drawers in your assigned desk (please don't lose it and remember to give it back at the reception when you depart). Your desk will have basic office supplies. If you need additional supplies or other items, see Beatriz Balmaceda at the reception.

**Photocopying:** Photocopy machine for ISCV-related work is located in the Reception. If you need assistance operating the machine, please ask a staff member.

**Internet, Computers and Printers:** A couple of shared desk computers will be available, but this can be very limited so please be considerate with your colleagues. WI-FI wireless connection is accessible at the ISCV with two access passwords depending on the floor you are located:

1<sup>st</sup> Floor: \*\*\*\*\*  
2<sup>nd</sup> Floor: \*\*\*\*\*

Online access to the printer machine located at the reception can be reached through the computers as well as from the wireless connection; the main printer is: [Pc\\_1/hp Laser Jet 3020 PCL 5e \(in: BEATRIZ en ISCVBeatriz \(Pc\\_1\)\)](#). Before sending something for printing, please check the machine is loaded with enough paper).

#### AV Equipment

ISCV has transparency and Data Show projectors, as well as screens and white boards on site. We do have wall space for poster sessions.

**Lunch:** ISCV doesn't provide lunches, but there is an attractive offer of good and nice restaurants in Valparaíso:  
*(Next page)*



VALPARAÍSO RESTAURANTES

Nombre	Direcciones	Teléfonos	tipo de comida / observaciones	URL
Area Code: 32				
Apolo 77	Pasaje Apolo 77 Cerro Alegre	2734862	pescados y mariscos	<a href="http://www.restauranteapolo77.cl/">http://www.restauranteapolo77.cl/</a>
8 y MedioArte	Almirante Montt, 642 Cerro Alegre	2598213	cine arte y tapas españolas	<a href="http://www.8ymedio.cl">www.8ymedio.cl</a>
Allegretto Pizzas	Pilcomayo 529, C° Concepción	2968839	Pizzas	<a href="http://www.allegretto.cl/restaurant.htm">http://www.allegretto.cl/restaurant.htm</a>
Bar Inglés	Dirección: Cochrane 851	2214625	Chilena (muy turístico)	
Bote Salvavidas	Muelle Prat s/n ,P.2	2251477	Pescados y mariscos	
Café con Letras	Almirante Montt 316 Cerro Concepción	2235480	Café y Librería	
Café del Poeta	Plaza Anibal Pinto 1181	2228897	Comida naturista, pescados y mariscos	
Café Riquet	Plaza Anibal Pinto 1199	2213171	Café, carnes, comida Alemana	
Café Turri Restaurante	Templeman, 147 C. Alegre	225 2091	Internacional	<a href="http://www.turri.cl/">http://www.turri.cl/</a>
Café Vinilo	Almirante Montt 448, Cerro Alegre	2230665	Pastas	
Caleta El Membrillo	Avenida Altamirano 1567	2283627	pescados y mariscos chilena	
Carusso	Av. Cumming 201, Cerro Cárcel	2594039	pescados y mariscos / Peruana	
Casino Social J.Cruz	Pasaje Condell 1466 -11	2250319	Chorrillanas (típico Valpo.)	
Cinzano	Plaza Anibal Pinto 1182	2213043	Típica Chilena (muy turístico)	
Coco Loco	Blanco 1781 P.21-22	2227614	Típica Chilena y francesa(muy linda vista)	<a href="http://www.cocolocogiratorio.cl/">http://www.cocolocogiratorio.cl/</a>
Desayunador	Almirante Montt 399	2755735	Café, tetería, desayunos y onces	<a href="http://www.eldesayunador.cl/">http://www.eldesayunador.cl/</a>
Filou de Montpellier	Almirante Montt 382, Cerro Alegre	2224263	Francesa	<a href="http://www.lefilou.8k.com/">http://www.lefilou.8k.com/</a>
Gato Tuerto Restaurant	Héctor Calvo 205, Cerro Bellavista	2220867	Comida Oriental, francesa, carnes	<a href="http://gatotuerto.res.cl/">http://gatotuerto.res.cl/</a>
Hamburg	Libertador B. O´Higgins 1274	2597037	Alemana	
Kuukai	Molina 328 Plaza Victoria	2219000	Sushi japonés	
La Concepción				
La Mangiata	Rodríguez 538	2232473	Italiana	
Los Porteños Marisquería	Valdivia 169	2252511	pescados y mariscos chilena	
Pasta e Vino	Templeman 352, Cerro Concepción	2496187	Italiana (reservar con anticipación)	
Poblenou	Urriola 476, Cerro Alegre	2495245	Café Bar Tapas	<a href="http://www.poblenou.cl/">http://www.poblenou.cl/</a>
Portofino	Bellamar 30 (Recreo)	2629939	Pescados y Mariscos, pastas	<a href="http://www.portofino.cl/">http://www.portofino.cl/</a>
Proa al Cañaveral	Avenida Errazuriz 304	2214967	Chilena	
Samsara	Almirante Montt 427	2592492	Tailandeza	<a href="http://www.samsararestaurante.cl">www.samsararestaurante.cl</a>
Telepizza	Esmeralda 1077	2212020	Pizzas	
Terra Nostra	Esmeralda 987	2213080	Pescados, marscos, pastas	
Victoria	Salvador Donoso 1540	2459387	Chilena	

Coffee and Beverages: Self service coffee, tea, beverages and cookies are available in the mini dining room next to the kitchen. Please keep care in throwing away your used cups in the trash cans around the Institute.



## ISCV Campus Facilities

**Entrance Door:** The entrance door is usually open from 8:45 a.m. to 6:30 pm weekdays. If you need access during other times, please contact Beatriz Balmaceda [bbalmaceda@iscv.cl](mailto:bbalmaceda@iscv.cl)

**Library:** ISCV maintains little but ever growing library. If there is a book you need from our modest collection, please ask Beatriz Balmaceda at the Reception. ISCV appreciates any donations of your articles or books to our library.

**Conference Rooms:** Two main conference rooms are available for research-related meetings and Seminars. If you wish to reserve any of these rooms please contact Beatriz Balmaceda [bbalmaceda@iscv.cl](mailto:bbalmaceda@iscv.cl)

---

---

## ISCV Scientific Interaction

ISCV encourages its researchers to take advantage of our unique, collaborative scientific environment. Multidisciplinary efforts, taking intellectual risks outside the traditional scientific boundaries, are what we expect.

Please introduce yourself to other participants and staff, and take advantage of the opportunities (seminars, informal talks, etc.) to discuss common research interests. We urge you to participate in every scheduled common activity while you are visiting the ISCV.

*Please keep your credential always visible as for to facilitate the interaction (this credential will be given to you at your arrival).*

You should also consider giving a research talk early in your visit so that other researchers can learn about your interests. You should contact the coordinator of the activity you were invited for.

Any change on the program while your visit or any important message will be notified to your e-mail, please check it regularly.

Please be sure to include the Valparaíso Complex Systems Institute -ISCV- in the acknowledgment section of any published materials generated as a result of your stay at ISCV.

---

---



## Valparaíso City Services

### Useful telephones

#### Taxis:

Plaza Echaurren:	2213265
Plaza Sotomayor:	2214706
Bus Terminal (Pedro Montt Street):	2222960

#### Emergencies:

Police:	133
Firemen:	132
Ambulance:	131

### Tourist information

- Centro de Informaciones Muelle Prat: Timetable: 10:00 a 14:00 - 15:00 a 18:00 Hrs (32) 2939489
- Centro de Informaciones Rodoviario: Buse Terminal in front of the Congress; Timetable Tuesday to Sunday: 10:00 a 14:00 - 15:00 a 18:00 Hrs (32) 2939669

### Money Exchange

Afex Cambio	Cochrane 828	32-2213409 - -32-2220737
Andino	Esmeralda 970	
Araucaria Ltda	Cochrane 813 Of. 204	
Ascami	Esmeralda 940	
Exprinter	Prat 895	32-2217010- -32-2257158 -32-2211870 - FAX(2231704)
Inter	Sotomayor 11, local 8	
New York	Prat 659	
Prat	Prat 847 Agencias de Viajes	

### Rent a Car

Colón Rent A Car	Colón 2581, Esquina Morris	2256529 - 2250868
Rent A Car	Colón 2537	2255505
Mach Rent A Car	Las Heras 428	2351079
Meneses y Díaz (MINIBUSES)	Independencia 2761	2594677



## Consulates

Alemania	Blanco 1215, Oficina 1102	2256749
Argentina	Blanco 890 , Oficina 204	2213691- 2217419
Bélgica	Prat 827, P.12	2213494
Bolivia	Serrano 579	2259906
Brasil	Blanco 951	2217856
España	Avenida Brasil 1589, P.2	2214466
Gran Bretaña	Almirante Manuel Blanco Encalada 1199, P.5	2213063
Italia	Alvarez 368 (Viña del Mar)	2662040
Perú	Errázuriz 1178, Oficina 71	2215621 - 2253403- FAX-2217289
Suecia	Errázuriz 940	2250305

## Information for foreigners who enter Chile

<http://www.conicyt.cl/movilidad/html/consejopractico.html>



## Housing alternatives

Nombre	Dirección	Teléfonos	Web / E-mail
Casa/Hostal de Paula Atalah	Subida Artillería 51 C° Artillería	32-2591473 08-5753170	Vecina ISCV <a href="mailto:paulaatalah@yahoo.com">paulaatalah@yahoo.com</a>
Casa/Hostal de Elena de Molina	Subida Artillería 120 C° Artillería	32-2283789	Vecina ISCV
Hostal La Colombina	Calle Abtao 575 C° Concepción	32-2234980 32-2236254	<a href="http://www.lacolombina.cl/hostal/">http://www.lacolombina.cl/hostal/</a> <a href="mailto:info@lacolombina.cl">info@lacolombina.cl</a>
Hostal Luna Sonrisa Cerro Alegre	Templeman 833 C° Alegre	32-2734117 32-2227868	<a href="http://www.lunasonrisa.cl/">http://www.lunasonrisa.cl/</a> <a href="mailto:Janak@vtr.net">Janak@vtr.net</a>
Deptos. Chantal de Rementería	Pasaje Pierre Loti 65 C° Concepción	32-2257067	<a href="mailto:chantalderementeria@hotmail.com">chantalderementeria@hotmail.com</a>
Hotel Patrimonial "Casa Thomas Somerscales"	San Enrique 446 C° Alegre	32-2331006 32-2331379	<a href="http://www.hotelsomerscales.cl">www.hotelsomerscales.cl</a> <a href="mailto:info@hotelsomerscales.cl">info@hotelsomerscales.cl</a>
Hostal Manuel y Paola Carrasco	Abtao 572 C° Concepción	32-2459665	
Casa Aventura	Pasaje Galvez 11 C° Concepción	32-2755963	<a href="http://www.casaventura.cl/">http://www.casaventura.cl/</a> <a href="mailto:info@casaventura.cl">info@casaventura.cl</a>
Casa Mirador	Abtao 457 C° Concepción	32-2257098	<a href="http://www.hostalcasamirador.cl/">http://www.hostalcasamirador.cl/</a>
Hospedaje la Bicyclette	Almirante Montt 213 C° Alegre	32-2222415	<a href="http://www.bicyclette.cl/">http://www.bicyclette.cl/</a> <a href="mailto:gilles_amari@hotmail.com">gilles_amari@hotmail.com</a>
Casa Latina	Papudo 462 C° Concepción	32-2494622	<a href="mailto:casalatina@bbvalparaiso.cl">casalatina@bbvalparaiso.cl</a>
Casa Carrasco	Abtao 668 C° Concepción	32-2210737	
Hotel Ultramar	Tomás Pérez 173 Cerro Cárcel	32- 2210000	<a href="http://www.hotelultramar.cl/">http://www.hotelultramar.cl/</a> <a href="mailto:reservas@hotelultramar.cl">reservas@hotelultramar.cl</a>
Hotel Brighton	Paseo Atkinson 151 Cerro Concepción	32-2213368	<a href="http://www.brighton.cl/">http://www.brighton.cl/</a>
Bed & Breakfast La Nona	Calle Galos N° 660 Cerro Alegre	32-2495706	<a href="http://www.bbblanona.com/">http://www.bbblanona.com/</a> <a href="mailto:info@bbblanona.com">info@bbblanona.com</a>
Hostal Pilcomayo	Pilcomayo 491 C° Concepción	32- 2251075	<a href="http://www.hostalpilcomayo.cl/">http://www.hostalpilcomayo.cl/</a> <a href="mailto:hostalpilcomayo@hotmail.com">hostalpilcomayo@hotmail.com</a>
Hostal Villamar	2 Poniente 440 Viña del Mar	32-2974404 32-2682850	<a href="http://www.hostalvillamar.cl/">http://www.hostalvillamar.cl/</a> <a href="mailto:villamar@hostalvillamar.cl">villamar@hostalvillamar.cl</a>

## Auspicia





## E-Mails Faculty

Sylvain Sene	ssene@ens-lyon.fr
Jacques Demongeot	jacques.demongeot@yahoo.fr
Andrés Moreira	anmoreir@dim.uchile.cl
Gregory Chaitin	chaitin@us.ibm.com
Ryan Woodard	rywo@bas.ac.uk
Nicolás Schabanel	nicolas.schabanel@gmail.com
Julio Aracena	jaracena@ing-mat.udec.cl
Cs. Sociales (Carlos Rodriguez)	crodrigs@puc.cl

## E-Mails Students

Adrián Zárate Azocar	es.zarate@hotmail.com
Alicia Ermann Canifré	alicia.ermann@gmail.com
Andrés Alejandro Baeza Castro	aabaezac@bio.puc.cl
Andrés Fernando Canales Johnson	andres.canales.j@gmail.com
Ariel Osvaldo Quezada Len	quezada@uai.cl, aquezale7@docd4.ub.edu
Carolina Andrea Contador Sariego	cacontad@ing.uchile.cl, carolina.contador@gmail.com
César Eduardo Muñoz Parraguez	cmunoz@elo.utfsm.cl
Constanza Isabel Morales Castillo	constanza.morales@gmail.com
David Rojas	eldavidrojas@gmail.com
Eduardo César Rosales Jubal	eduardorosalesjubal@gmail.com
Erick Orlando Olivares Bravo	erickolivares@uach.cl
Evandro Ferrada	eaferad@puc.cl
Felipe Arturo Conejera Cornejo	fconejer@elo.utfsm.cl
Fernanda Valdovinos Urrutia	fdavaldivinos@gmail.com
Fredna Tatiana Riquelme Quezada	triquelm@dim.uchile.cl
Gabriel Hernán Paissan	paissan@cab.cnea.gov.ar
Gergana A. Buonova	gergana@mit.edu
Hachi Eben El Haggch Manzur Valdivia	he_manzur@yahoo.com, hmanzur@med.uchile.cl
Hernando Efraín Caicedo Ortiz	hecaicedo@unicauca.edu.co, hecaicedo@gmail.com
Ismael Alfonso Vergara	ismael@ivergara.net, ivergara@gmail.com
Javier Eduardo Jiménez Castillo.	jejimene@uc.cl
Jeanette Priscila Navea	jeanettenavea@gmail.com, jeanette_chile@hotmail.com
Joel Esteban Alvarez Ruf	jalvarezruf@yahoo.com
Jorge Rubens Graneri Correa	jgraneri@yahoo.fr
Juan Díaz Gutiérrez	jdiazg1@yahoo.es
Juan Manuel Barreneche Sarasola	juan@inno.com.uy, jumanbar@yahoo.com
Kelly Margarita Cautivo Reyes	kellpotting@gmail.com
Leonardo Andrés Causa Morales	lcausa@ing.uchile.cl
Leslie Garay-Narváez	garay.narvaez@gmail.com, leslie.garay.n@ucv.cl
Luis Eduardo Bastías	bastias@theworkingmanager.com, lebastias@gmail.com
Miguel Angel Navarro Burgos	mnavas013@pinhue.ufro.cl
Nicolas Andres Donoso Castro	nicolasdonoso50@hotmail.com
Nicolás Andrés Pérez Barriga	nicolas.perez.b@mail.ucv.cl, hijodelvientoatleta@gmail.com
Olivier Motelet	omotelet@dcc.uchile.cl
Omar Alejandro Ramírez González	ojanor@gmail.com
Paul Saint Leger Morales.	pleger@dcc.uchile.cl, pleger@gmail.com
Paulette Ivonne Naulin Gysling	pnaulin@uchile.cl, pnaulin@gmail.com
Raul Esteban Aliaga Diaz.	raliaga@dcc.uchile.cl
Ricardo Gabriel Elias Moreno	gabelias@gmail.com
Teresa Mira Hurtado	teresa.mira@cepal.org